

ESITI DEL MONITORAGGIO DELLA QUALITÀ DEI SERVIZI a.s. 2010/2011

CONDIZIONI AMBIENTALI E ORGANIZZAZIONE

Genitori Scuola dell'Infanzia "Raschi" (43 su 91)

Livello di accordo espresso *

	1	2	3	4	5	n.r.
1. La pulizia e l'ordine dell'edificio scolastico sono curati	2	2	10	15	13	1
2. La struttura scolastica è in buone condizioni	1	8	10	12	11	1
3. Le aule e le attrezzature, i materiali e i sussidi didattici sono adeguati	1	6	12	10	13	1
4. L'orario e il calendario scolastico risultano funzionali	3	2	5	11	21	1
5. Le occasioni di incontro scuola-famiglia sono organizzate in modo funzionale	0	1	10	13	16	3
6. Il sito web dell'Istituto soddisfa le esigenze di documentazione e informazione sulla vita della scuola	0	1	14	9	9	10

Genitori Scuola dell'Infanzia "Mauri" (56 su 106)

Livello di accordo espresso *

	1	2	3	4	5	n.r.
1. La pulizia e l'ordine dell'edificio scolastico sono curati	2	1	11	12	30	0
2. La struttura scolastica è in buone condizioni	1	3	17	22	13	0
3. Le aule e le attrezzature, i materiali e i sussidi didattici sono adeguati	1	3	12	23	16	1
4. L'orario e il calendario scolastico risultano funzionali	1	0	1	17	37	0
5. Le occasioni di incontro scuola-famiglia sono organizzate in modo funzionale	0	0	7	23	26	0
6. Il sito web dell'Istituto soddisfa le esigenze di documentazione e informazione sulla vita della scuola	1	0	10	15	11	19

Genitori Scuola Primaria "Corridoni" (149 su 211)

Livello di accordo espresso *

	1	2	3	4	5	n.r.
1. La pulizia e l'ordine dell'edificio scolastico sono curati	8	21	37	44	35	4
2. La struttura scolastica è in buone condizioni	62	36	28	15	7	1
3. Le aule e le attrezzature, i materiali e i sussidi didattici sono adeguati	21	38	40	29	19	2
4. L'orario e il calendario scolastico risultano funzionali	1	4	24	50	69	1
5. Le occasioni di incontro scuola-famiglia sono organizzate in modo funzionale	3	11	24	58	53	0
6. Il sito web dell'Istituto soddisfa le esigenze di documentazione e informazione sulla vita della scuola	3	5	37	54	25	25

Genitori Scuola Primaria "Filzi" (73 su 140)

Livello di accordo espresso *

	1	2	3	4	5	n.r.
1. La pulizia e l'ordine dell'edificio scolastico sono curati	0	3	12	40	17	1
2. La struttura scolastica è in buone condizioni	7	10	38	14	4	0
3. Le aule e le attrezzature, i materiali e i sussidi didattici sono adeguati	2	17	24	20	9	1
4. L'orario e il calendario scolastico risultano funzionali	0	3	9	26	35	0
5. Le occasioni di incontro scuola-famiglia sono organizzate in modo funzionale	1	1	10	30	31	0
6. Il sito web dell'Istituto soddisfa le esigenze di documentazione e informazione sulla vita della scuola	1	2	12	32	10	16

* 1 = totale disaccordo → 5 = completo accordo - n.r. = non risponde

Genitori Scuola Secondaria "Foscolo" - Sede (291 su 446)**Livello di accordo espresso ***

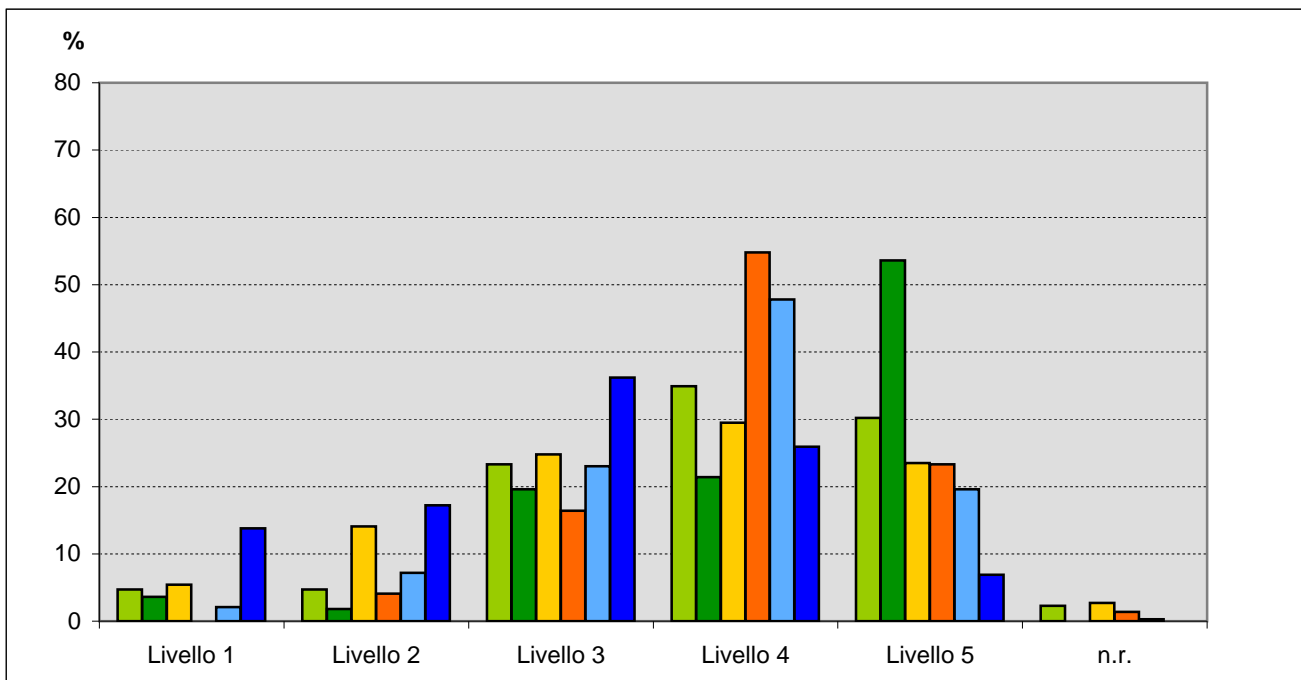
	1	2	3	4	5	n.r.
1. La pulizia e l'ordine dell'edificio scolastico sono curati	6	21	67	139	57	1
2. La struttura scolastica è in buone condizioni	17	25	91	114	42	2
3. Le aule e le attrezzature, i materiali e i sussidi didattici sono adeguati	19	34	91	105	40	2
4. L'orario e il calendario scolastico risultano funzionali	18	12	43	105	110	3
5. Le occasioni di incontro scuola-famiglia sono organizzate in modo funzionale	2	12	67	101	108	1
6. La qualità del servizio mensa è adeguata	95	41	30	22	5	98
7. Il sito web dell'Istituto soddisfa le esigenze di documentazione e informazione sulla vita della scuola	4	9	77	99	67	35

Genitori Scuola Secondaria "Foscolo" - succ. Tavernola (58 su 80)**Livello di accordo espresso ***

	1	2	3	4	5	n.r.
1. La pulizia e l'ordine dell'edificio scolastico sono curati	8	10	21	15	4	0
2. La struttura scolastica è in buone condizioni	3	17	24	12	2	0
3. Le aule e le attrezzature, i materiali e i sussidi didattici sono adeguati	6	8	16	24	4	0
4. L'orario e il calendario scolastico risultano funzionali	2	4	9	18	24	1
5. Le occasioni di incontro scuola-famiglia sono organizzate in modo funzionale	1	9	15	20	13	0
6. Il sito web dell'Istituto soddisfa le esigenze di documentazione e informazione sulla vita della scuola	5	3	12	21	9	8

* 1 = totale disaccordo → 5 = completo accordo - n.r. = non risponde

1. La pulizia e l'ordine dell'edificio scolastico sono curati

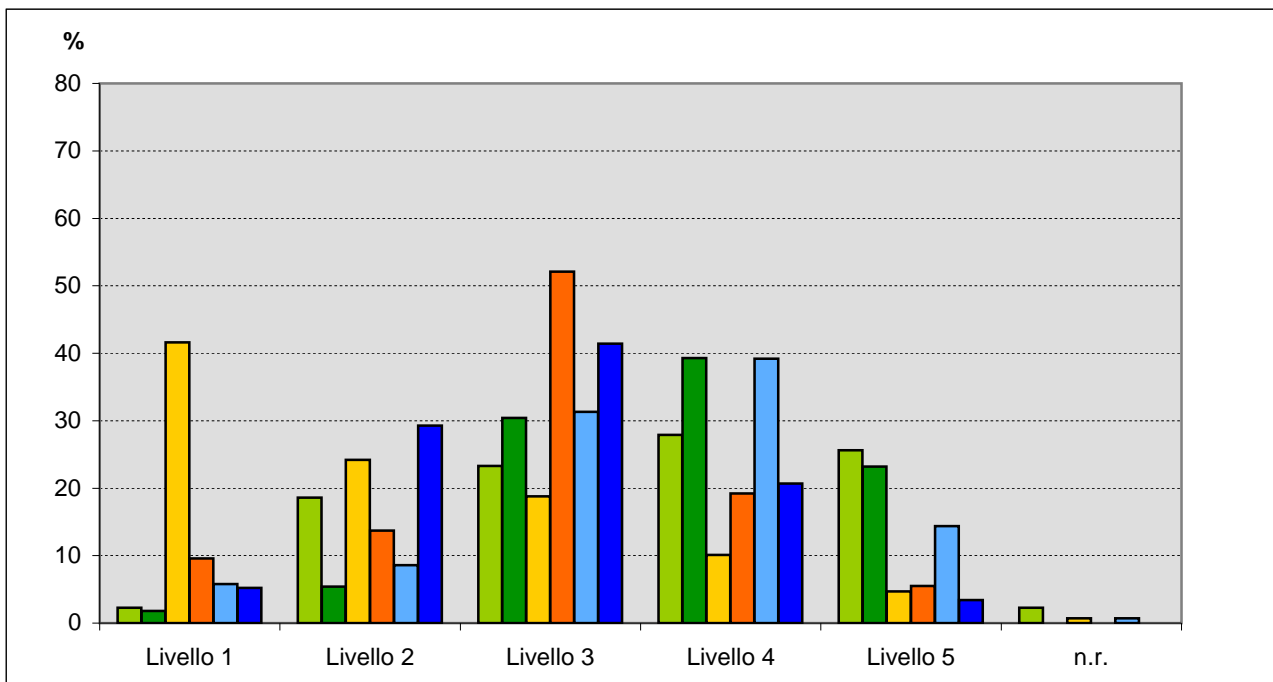


Scuola dell'Infanzia Raschi
Scuola dell'Infanzia Mauri

Scuola Primaria Corridoni
Scuola Primaria Filzi

Scuola Secondaria Foscolo - Sede
Scuola Secondaria Foscolo - Tavernola

2. La struttura scolastica è in buone condizioni

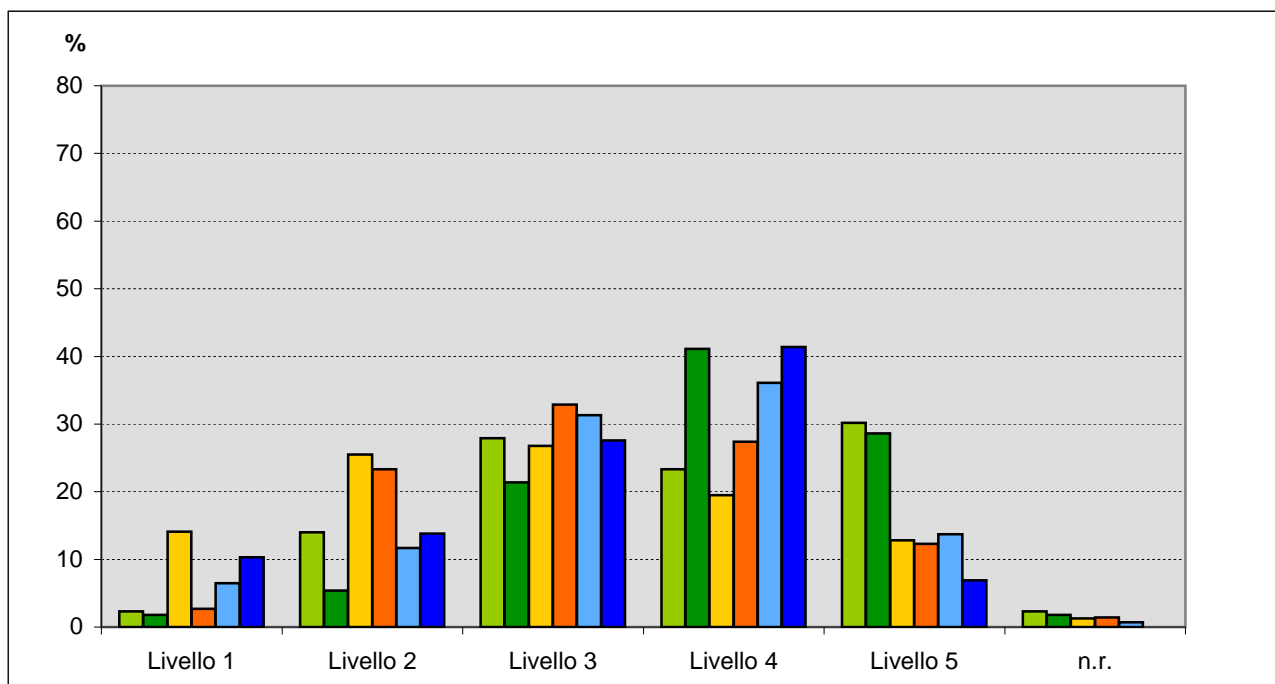


Scuola dell'Infanzia Raschi
Scuola dell'Infanzia Mauri

Scuola Primaria Corridoni
Scuola Primaria Filzi

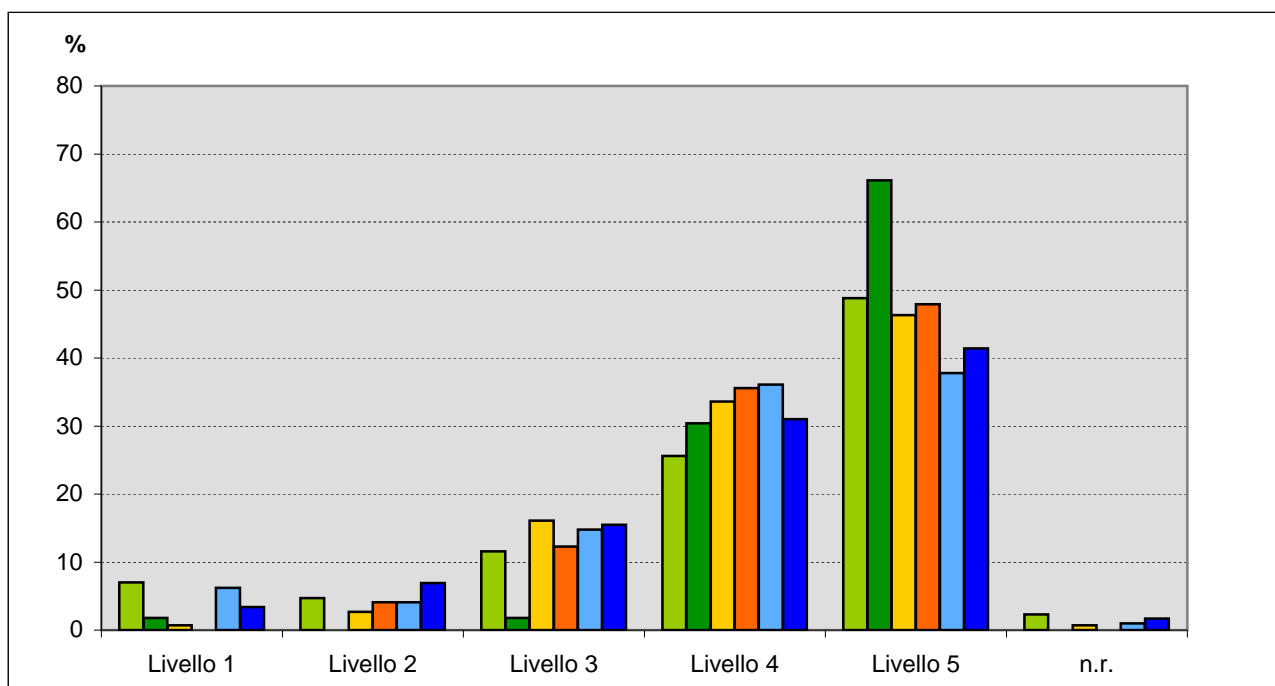
Scuola Secondaria Foscolo - Sede
Scuola Secondaria Foscolo - Tavernola

3. Gli spazi e le attrezzature, i materiali e i sussidi didattici sono adeguati



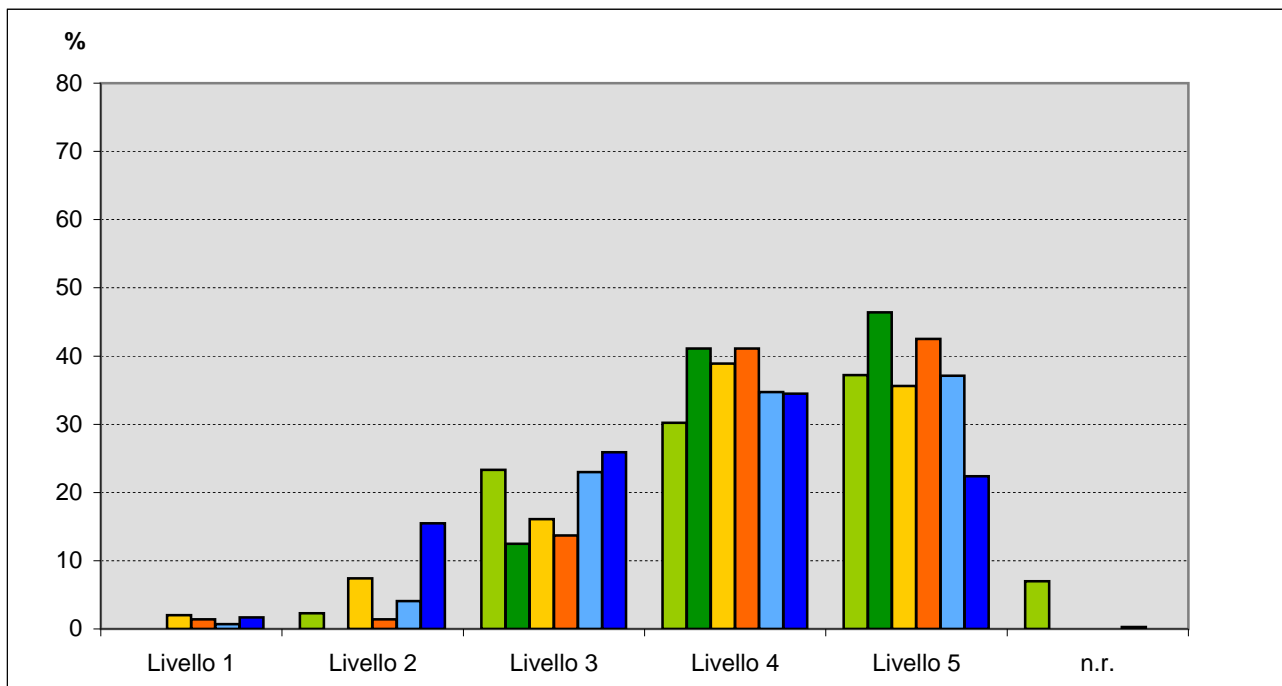
■ Scuola dell'Infanzia Raschi ■ Scuola Primaria Corridoni ■ Scuola Secondaria Foscolo - Sede
■ Scuola dell'Infanzia Mauri ■ Scuola Primaria Filzi ■ Scuola Secondaria Foscolo - Tavernola

4. L'orario e il calendario scolastico risultano funzionali



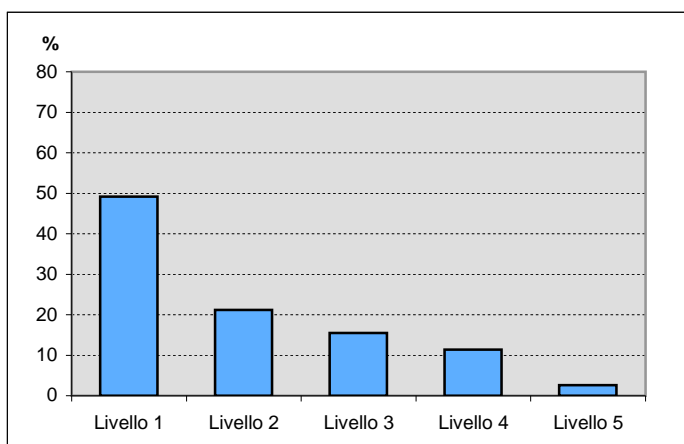
■ Scuola dell'Infanzia Raschi ■ Scuola Primaria Corridoni ■ Scuola Secondaria Foscolo - Sede
■ Scuola dell'Infanzia Mauri ■ Scuola Primaria Filzi ■ Scuola Secondaria Foscolo - Tavernola

5. Le occasioni di incontro scuola - famiglia sono organizzate in modo funzionale



■ Scuola dell'Infanzia Raschi
 ■ Scuola Primaria Corridoni
 ■ Scuola Secondaria Foscolo - Sede
■ Scuola dell'Infanzia Mauri
 ■ Scuola Primaria Filzi
 ■ Scuola Secondaria Foscolo - Tavernola

6. La qualità del servizio mensa è adeguata (*)



■ Scuola Secondaria Foscolo - Sede

**(*) Il dato è riferito alle sole classi della sede di via Borgovico in quanto nelle altre scuole dell'Istituto il servizio è erogato dal Comune.
 Le percentuali sono calcolate sui 193 questionari in cui è espressa la valutazione del servizio.**

7. Il sito web dell'Istituto soddisfa le esigenze di documentazione e informazione sulla vita della scuola

